

Jak używać i instalować system napelniania baterii bfs

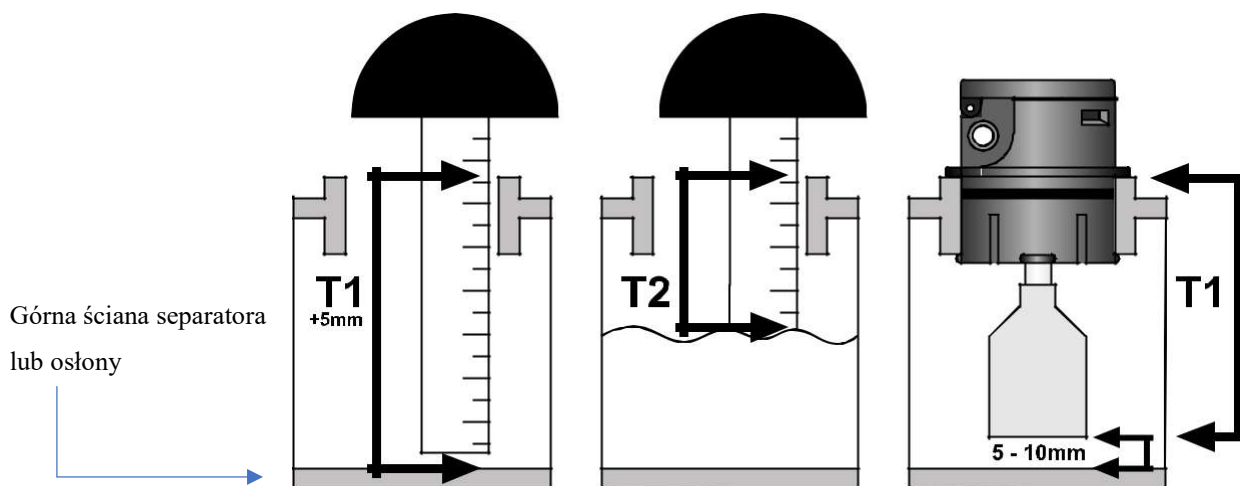
1. Uwagi ogólne

Zanim którykolwiek z produktów bfs (korki, pływaki, węże 6 i 10 mm, zaciski węży, krzyżyki i trójniki, filtry, wskaźniki przepływu i szybko złączki) zostanie zmontowany i użyty na ogniwach akumulatorów w trybie zasilania lub czuwania, należy upewnić się, że akumulatory i wszystkie części bfs są wolne od kurzu i cząstek brudu.

2. Pływaki

Firma bfs oferuje szeroką gamę rozmiarów pływaków. Zgodnie z indywidualną konstrukcją ogniwa, tj. otworem pokrywy ogniwa, wysokością separatora, obecnością osłony, głębokością otworu odpowietrzającego i pożądaną wysokością poziomu elektrolitu, należy wybrać odpowiednią wysokość pływaka. Bardzo ważne jest znalezienie wystarczającej ilości miejsca między mostkami biegunowymi, osłoną i studzienką odpowietrzającą.

Tylko jeśli wybrano odpowiedni rozmiar pływaka, system nawadniania bfs będzie działał zgodnie z oczekiwaniami. Pomiędzy dolnym końcem pływaka a górnym końcem separatora należy zapewnić co najmniej 5 mm (3/16 cala) przestrzeni.



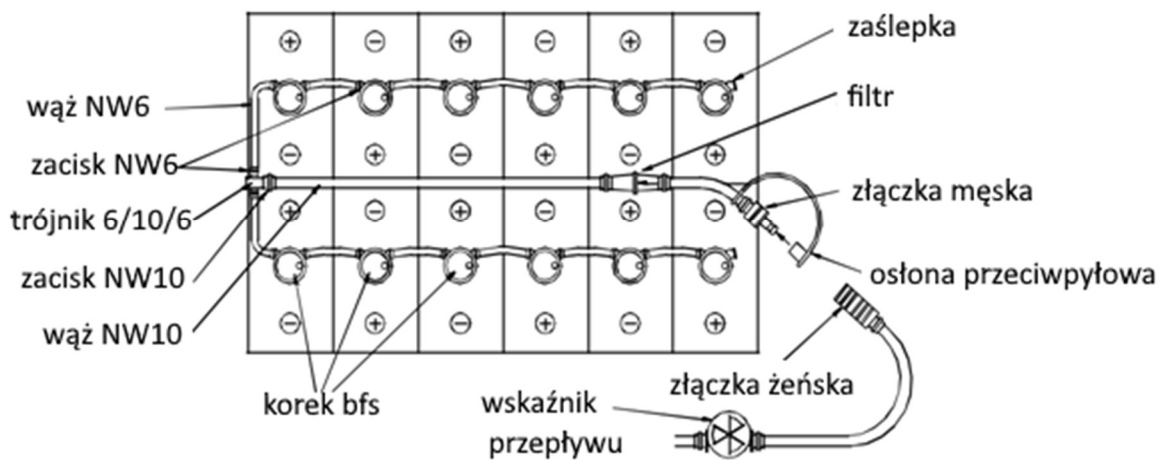
Nr pływaka	072229	072249
	T1/T2 (mm)	
Korek wciskany III	56/42	76/57

Niniejsza tabela zawiera jedynie część dostępnych pływaków.

Pełną tabelę można znaleźć na stronie internetowej pod adresem

<http://www.bfsgmbh.de/en/service/technicalinfo.html>

Podczas montażu pływaka i korka należy zwrócić uwagę na głośne "kliknięcie" w momencie wciskania pływaka w trzpień pływaka.



Ilość	Nazwa	Numer części	Ilość	Nazwa	Numer części
12	korek wciskany bfs III	A51000	2	zaślepka	08END6
12	pływak	07.....	1	złączka żeńska	09KUM1
1	trójnik	08T616	1	złączka męska	09KUV1
3m	wąż NW6	08SCH6	1	osłona przeciwpyłowa	09STAC
24	zacisk NW6	08KLE6	1	wskaźnik przepływu	09FLI1
2m	wąż NW10	08SCH1	1	filtr	09FIL1
7	zacisk NW10	08KLE1			

4. Uzupełnianie

Aby zapewnić bezawaryjne działanie systemu nawadniania bfs, zdecydowanie zalecamy zainstalowanie drobnego filtra bfs bezpośrednio na baterii, filtra 100 mikronów, aby wychwycić wszystkie pozostałe zanieczyszczenia wody. Ciśnienie wody może wynosić do 3,8 bar - 53 psi, ale nie powinno być niższe niż 0,2 bar - 3,0 psi, optymalny zakres wynosi od 0,3 bar - 4 psi do 1,8 bar - 25 psi.

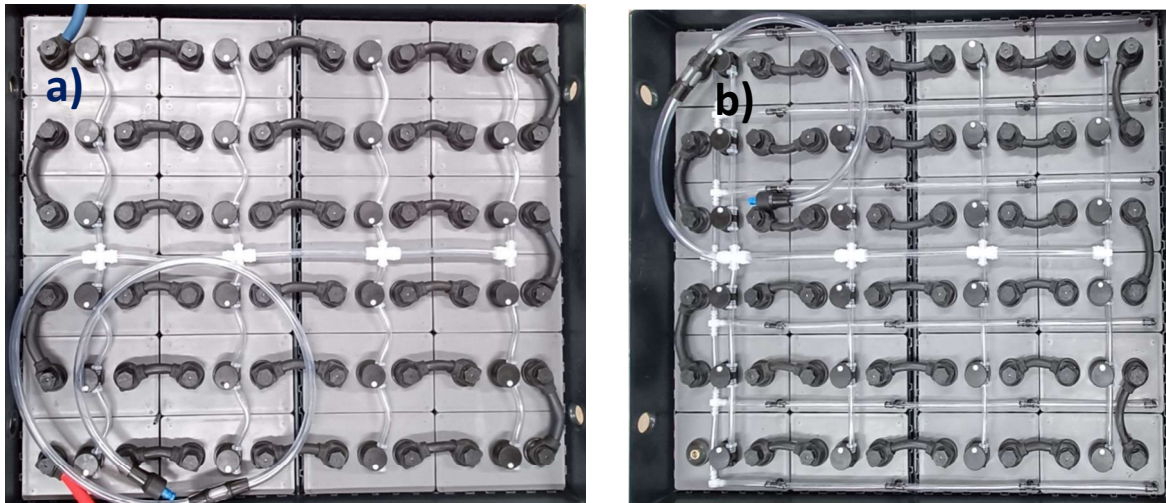
Zaleca się uzupełnianie cieczy akumulatorów pod koniec czasu ładowania.

Nigdy nie należy wlewać wody destylowanej do akumulatora przed jego naładowaniem.

Uzupełnianie wody w akumulatorze powinno być wykonywane tylko w razie potrzeby. Zbyt częste uzupełnianie wody grozi przepełnieniem ogniów akumulatora.

5. Czyszczenie

Do czyszczenia produktów bfs należy używać wyłącznie czystej wody. Nie używaj detergentów.



Zdjęcia 1. a) System bfs na baterii b) System bfs na baterii razem z systemem EUW.